



**Bayerisches  
Eisenbahnmuseum**

**Faszination Eisenbahn erleben**

**Werden auch Sie Mitglied  
beim Verein**



**Bayerisches  
Eisenbahnmuseum e. V.**

**Unterstützen Sie als Mitglied  
eine der ältesten  
Museumsbahnvereinigungen  
mit einer der größten  
privaten Fahrzeugsammlung  
Deutschlands**

Bayerisches Eisenbahnmuseum e. V.  
Am Hohen Weg 6a, 86720 Nördlingen  
Info-Tel. 09081 / 24309  
[info@bayerisches-eisenbahnmuseum.de](mailto:info@bayerisches-eisenbahnmuseum.de)



**[www.bayerisches-eisenbahnmuseum.de](http://www.bayerisches-eisenbahnmuseum.de)**

Änderungen und Irrtümer vorbehalten!

## Das Eisenbahnmuseum

Das Bayerische Eisenbahnmuseum (BEM) in Nördlingen, eines der bedeutendsten technikhistorischen Museen, verfügt über die größte private Fahrzeugsammlung in Deutschland und existiert seit Herbst 1985. Der Trägerverein des Eisenbahnmuseums, der Verein „Bayerisches Eisenbahnmuseum e. V.“, feiert im Jahr 2019 sein 50-jähriges Bestehen.



Das BEM befindet sich auf dem Gelände des Bahnbetriebswerks Nördlingen, das im Jahr 1849 eröffnet wurde. Neben dem 15-ständigen Lokschuppen und der Drehscheibe sind weitere Anlagen zur Lokbehandlung, ein Wasserturm und historische Werkstätten vorhanden. Besonderes Flair entsteht im BEM durch die betriebsfähigen historischen Fahrzeuge. Regelmäßiger Betrieb dieser Fahrzeuge ist für die Besucher immer ein Erlebnis und vermittelt die Arbeit vergangener Zeiten. Begehbare Fahrzeuge und Führerstände bieten Eindrücke aus nächster Nähe.

Über 200 Fahrzeuge vermitteln einen Überblick über die Vielfalt des Bahnbetriebs früherer Zeiten in Bayern. Die bekanntesten betriebsfähigen Exponate sind die 1889 gebaute Dampflok FÜSSEN und die bayerische Schnellzugdampflokomotive S 3/6 3673 aus dem Jahr 1918. Außer diesen Lokomotiven sind auch alle weiteren Fahrzeugepochen im BEM vertreten. Der umfangreiche Wagenpark des Museums reicht vom denkmalgeschützten Lokalbahnwagen aus dem Jahr 1903 bis hin zum Schnellzugwagen der 1980er Jahre.



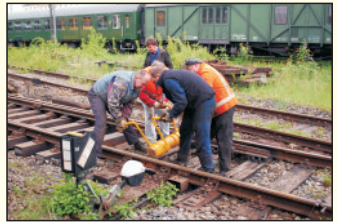
Unterstützen Sie als Mitglied den Verein **Bayerisches Eisenbahnmuseum e. V.** bei der

- ⇒ Erhaltung lebendiger Eisenbahnatmosphäre vergangener Epochen
- ⇒ Traditionspflege des Eisenbahnwesens
- ⇒ informativen Volksbildung durch eine Verkehrspolitik „pro Bahn“
- ⇒ Studie historischer Technikgeschichte



## Vorteile für Mitglieder

- ⇒ Freier Eintritt ins Bayerische Eisenbahnmuseum in Nördlingen
- ⇒ Freier Bezug der Mitgliederinformation „BEM-Express“
- ⇒ Im allgemeinen freie Teilnahme an Veranstaltungen des Vereins und befreundeter Organisationen
- ⇒ Fahrpreisvergünstigungen bei eigenen Sonderfahrten
- ⇒ Aktive Arbeit in Verein, Museum und Fahrbetrieb
- ⇒ Versicherungsschutz im Rahmen der Vereinshaftpflicht.



Selbstverständlich freuen wir uns jederzeit über eine aktive Mitarbeit in allen Bereichen und Tätigkeitsfeldern, z.B.

- ⇒ Fahrzeugaufarbeitung und -instandhaltung
- ⇒ Fahrbetrieb
- ⇒ Streckenunterhaltung
- ⇒ Service und Besucherbetreuung



# Aufnahmeantrag

Hiermit beantrage ich den Beitritt zum **Bayerischen Eisenbahnmuseum e. V. (BEM)** und bin bereit,

- als ordentliches Mitglied den Jahresbeitrag von 80,-- €
- als Schüler/Student/Auszubildender den Jahresbeitrag von 40,-- €  
(nur möglich gegen Vorlage eines gültigen Nachweises)
- als Familie (2 Erwachsene sowie mindestens 1 Kind) den Jahresbeitrag von 110,-- €  
(Antrag auf Familienmitgliedschaft wird gesondert geprüft)

zu entrichten.

Ich bitte um Zusendung der Vereinsatzung und des Mitgliedsausweises.

- Die Mitgliedschaft kann ich jederzeit bis zum Jahresende (31. Dezember) schriftlich beenden.
- Sämtliche Beiträge und Spenden sind steuerlich absetzbar.

Bitte in Druckbuchstaben ausfüllen

Name \_\_\_\_\_

Vorname: \_\_\_\_\_

Straße, Nr.: \_\_\_\_\_

PLZ, Wohnort: \_\_\_\_\_

Telefon: \_\_\_\_\_ Mobil: \_\_\_\_\_

Email: \_\_\_\_\_

Geburtsdatum \_\_\_\_\_

- ich möchte mich aktiv im BEM betätigen. Bitte nehmen Sie mit mir dazu Kontakt auf.

Angaben zu weiteren Familienmitgliedern (Partner, Kinder) bitte hier eintragen

Hinweis: Mit Erreichen des 18. Lebensjahres endet bei Kindern die Familienmitgliedschaft - sie werden ab diesem Zeitpunkt als ordentliches Mitglied geführt

Name, Vorname \_\_\_\_\_

Geburtsdatum \_\_\_\_\_

Name, Vorname \_\_\_\_\_

Geburtsdatum \_\_\_\_\_

Name, Vorname \_\_\_\_\_

Geburtsdatum \_\_\_\_\_

Bitte buchen Sie den Jahresbeitrag bis auf Widerruf von meinem Konto ab.

Kontoinhaber \_\_\_\_\_

Kreditinstitut \_\_\_\_\_

SEPA Nummer \_\_\_\_\_

Ort, Datum \_\_\_\_\_

Unterschrift \_\_\_\_\_

Kontoverbindung Bayerisches Eisenbahnmuseum e. V.

Sparkasse Nördlingen; SEPA Nummer: DE03 7225 0000 0000 4736 94

BIC: BYLADEM1NLG; Gläubiger ID: DE72ZZZ00000197814

Informationen nach Art. 13 DS-GVO (Erhebung von personenbezogenen Daten) finden Sie unter:  
[www.bayerisches-eisenbahnmuseum.de/index.php/datenschutz](http://www.bayerisches-eisenbahnmuseum.de/index.php/datenschutz)

Ort, Datum \_\_\_\_\_

Unterschrift \_\_\_\_\_

Bitte schicken Sie die ausgefüllten Aufnahmeantrag an  
**Bayerisches Eisenbahnmuseum e. V., Postfach 1316, 86713 Nördlingen**

